

SCAFFALI
REGALE
SHELVING
RAYONNAGES

**100% INOX
AISI 304**

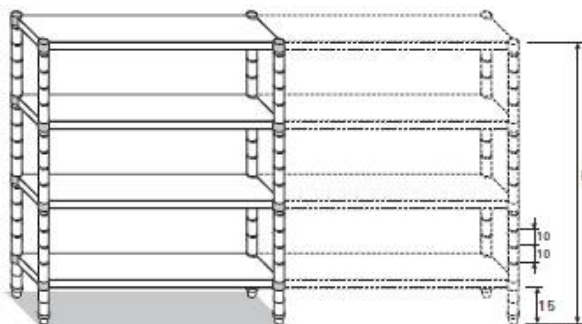
Schemi portate
Schemen der Tragfähigkeit
Capacity load arrangements
Schémas des charges utiles

Gli scaffali sono costituiti da ripiani lisci o forati completamente in acciaio inox; le gambe cilindriche permettono una regolazione dei ripiani in altezza, tramite un apposito sostegno, con passo di 100mm. Le gambe degli scaffali sono dotate di piedini regolabili in altezza che permettono un buon livellamento della struttura.

Die Regale setzen sich aus glatten oder gelochten Fachböden ganz aus Edelstahl zusammen; die zylindrischen Beine ermöglichen mit einer entsprechenden Abstützung die Höheneinstellung der Fachböden, der Mittenabstand beträgt 100 mm. Die Beine der Regale sind mit höhenverstellbaren Füßen ausgerüstet, mit denen man den Aufbau nivellieren kann.

The scaffolds are composed of smooth or perforated shelves entirely constructed in stainless steel; the cylindrical legs permit height adjustment of the shelves through a dedicated support structure, steps of 100mm. The legs of the scaffold are fitted with height adjustable feet which permit proper levelling of the structure.

Les meubles à étagères sont constituées d'étagères lisses ou perforées complètement en acier inox. Les supports cylindriques permettent de régler la hauteur des étagères à l'aide d'un support prévu à cet effet, avec pas de 100 mm. Les pieds des meubles à étagères sont réglables en hauteur afin de permettre un bon nivelage de la structure.



PORTATA MASSIMA PER PIANO CON CARICO UNIFORMEMENTE DISTRIBUITO

MAXIMALE TRAGFÄHIGKEIT PRO EBENE BEI GLEICHMÄSSIG VERTEILTER LAST
MAXIMUM CAPACITY FOR COUNTER WITH AN EVENLY DISTRIBUTED LOAD
CAPACITÉ MAXIMUM PAR PLAN AVEC CHARGE DISTRIBUÉE UNIFORMÉMENT

(VALORI ESPRESSI IN Kg/ WERTE IN kg AUSGEDRÜCKT / VALUES EXPRESSED IN Kg / VALEURS EXPRIMÉES EN Kg/)

		Lunghezza/ Länge/ Length / Longueur (cm)										
		60	70	80	90	100	110	120	130	140	150	160
Profondità Tiefe Depth Profondeur	30	200	200	200	150	150	150	150	120	120	120	120
	40	200	200	200	150	150	150	150	120	120	120	120
	50	200	200	200	150	150	150	150	120	120	120	120
	60	250	250	250	200	200	200	200	170	170	170	170

CARICO MASSIMO PER GAMBA/ MAXIMALE LAST PRO FUSS/ MAXIMUM LOAD PER LEG / CHARGE MAXIMUM PAR PIED (Kg)

Altezza gamba Fußhöhe Leg height Hauteur pied	Carico Max (Kg) Max. Last (kg) Max load (kg) Charge max (kg)
180 _h	200
200 _h	200
240 _h	200

SCAFFALI
REGALE
SHELVING
RAYONNAGES

100% INOX
AISI 304

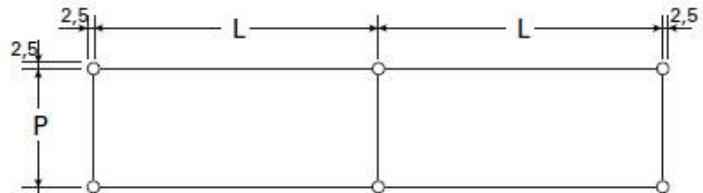
Determinazione misure
Bestimmung der Abmessungen
Determining the measurements
Détermination des dimensions

L = da 60 a 160 cm con intervallo di 10 in 10 cm
P = 30, 40, 50, 60 cm

L = von 60 bis 160 cm mit Intervallen zu je 10 cm
P = 30, 40, 50, 60 cm

L = from 60 to 160 cm in 10 cm intervals
P = 30, 40, 50, 60 cm

L = de 60 à 160 au pas de 10 cm
P = 30, 40, 50, 60 cm

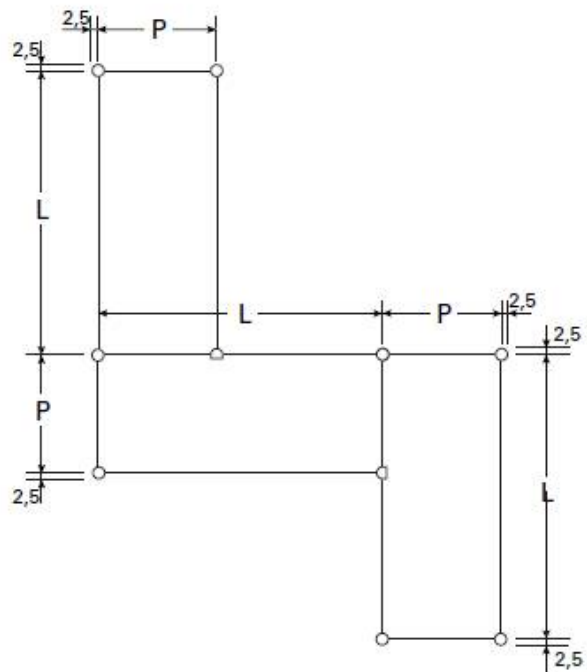


L = da 60 a 160 cm con intervallo di 10 in 10 cm
P = 30, 40, 50, 60 cm

L = von 60 bis 160 cm mit Intervallen zu je 10 cm
P = 30, 40, 50, 60 cm

L = from 60 to 160 cm in 10 cm intervals
P = 30, 40, 50, 60 cm

L = de 60 à 160 au pas de 10 cm
P = 30, 40, 50, 60 cm

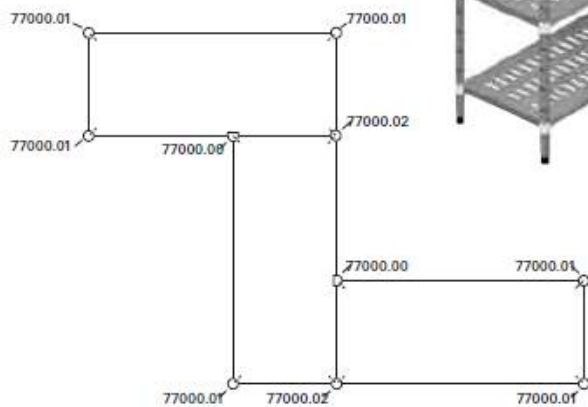


SCAFFALI
REGALE
SHELVING
RAYONNAGES

100% INOX
AISI 304

Esempi di componibilità

Beispiele der Kombinierbarkeit
Examples of modularity
Exemples d'agencement

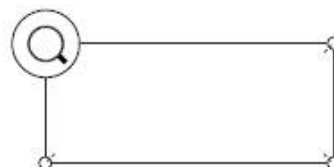


SCAFFALI
REGALE
SHELVING
RAYONNAGES

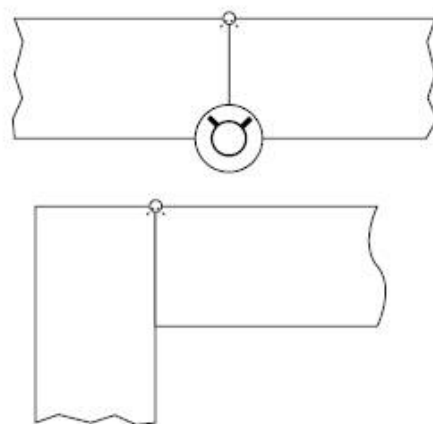
100% INOX
AISI 304

Utilizzo supporti ripiani
Verwendung von Trägern für Abstellflächen
Use of shelf supports
Utilisation supports d'étagères

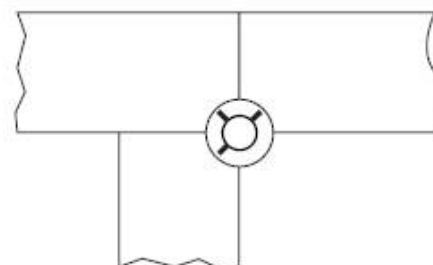
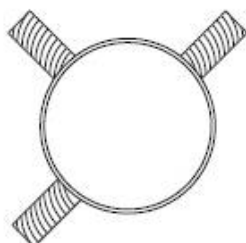
SUPPORTO 1 VIA
EINSEITIGER TRÄGER
1-WAY SUPPORT
SUPPORT 1 VOIE



SUPPORTO 2 VIE
ZWEISEITIGER TRÄGER
2-WAY SUPPORT
SUPPORT 2 VOIES



SUPPORTO 3 VIE
DREISEITIGER TRÄGER
3-WAY SUPPORT
SUPPORT 3 VOIES



AGGANCIAMENTO RIPIANI
ABSTELLFLÄCHENEINHAKUNG
SHELF LINKING ELEMENT
ÉLÉMENT DE RACCORDEMENT PLATEAUX

